

Economie générale

Pour plus d'informations sur l'économie azurienne, visitez notre site internet : www.cote-azur.cci.fr/economie06

AÉROPORT NICE CÔTE D'AZUR : TOUJOURS EN HAUSSE

Le trafic cumulé de l'Aéroport Nice Côte d'Azur, en nombre de passagers à fin mars 2013, est de près de 2 millions de passagers, soit une hausse de +4,9 % d'une année sur l'autre.

Sur le 1er trimestre 2013, ce sont les passagers nationaux qui ont fait progresser le trafic aéroportuaire avec une progression de +6,1 % par rapport au même trimestre de l'année précédente.

L'HÉBERGEMENT EN RÉSIDENCE FAIT MIEUX QUE L'HÔTELLERIE

La fréquentation touristique n'évolue pas très bien en ce début d'année 2013, surtout en ce qui concerne les hébergements hôteliers.

En effet, depuis le début d'année, ce mode de logements est en diminution.

Dans les résidences de tourisme, le début de l'année a été positif, dynamisé en grande partie par la clientèle étrangère.

Sur le 1er trimestre 2013, la dépense moyenne par jour est stable par rapport à l'année précédente (75 €) alors que la dépense moyenne par séjour progresse de +8 % pour atteindre 535 €.

LES EFFETS IMPAYÉS DES ENTREPRISES* EN AUGMENTATION

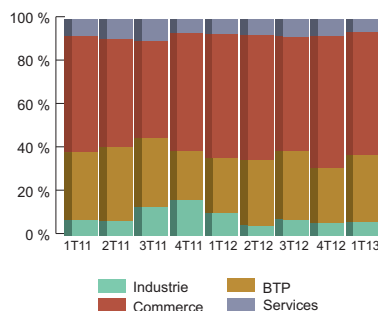
Au terme du 1er trimestre de l'année 2013, les incidents de paiement-effets des entreprises du département des Alpes-Maritimes sont en progression d'une année sur l'autre (+7,2 %).

A l'exception du BTP et du commerce, les 2 autres secteurs d'activité disposent d'une trésorerie en meilleure forme que l'année précédente.

Dans le même temps, on assiste à une explosion des défaillances d'entreprises, avec un fort impact sur les emplois.

* Entreprises dont le chiffre d'affaires annuel HT est supérieur à 750 M€

Evolution des impayés par secteurs d'activité



Sources :

Observatoire Economique des Alpes-Maritimes Sirius-CCI, Aéroports Nice Côte d'Azur et Cannes-Mandelieu, Banque de France, Direction Nationale des Statistiques du Commerce Extérieur, Direction des Ports de la CCI Nice Côte d'Azur, Direction Régionale de l'Équipement, INSEE, Touriscope Côte d'Azur



	1T12	1T13	Evolution	Cumul début 2013	Evolution cumulée
--	------	------	-----------	---------------------	----------------------

Transport

Aéroport Nice Côte d'Azur

Passagers nationaux	886 617	939 376	+ 6,1 %	939 376	+ 6,1 %
Passagers internationaux	1 006 689	1 045 072	+ 3,8 %	1 045 072	+ 3,8 %
Total transit 1 fois	1 892 306	1 984 448	+ 4,9 %	1 984 448	+ 4,9 %

Aéroport Cannes-Mandelieu

Passagers	1 923	1 566	- 18,6 %	1 566	- 18,6 %
Mouvements d'avions	13 862	10 686	- 22,9 %	10 686	- 22,9 %

Port de Nice Villefranche

Passagers Corse	19 212	20 916	+ 8,9 %	20 916	+ 8,9 %
-----------------	--------	--------	---------	--------	---------

Nombre d'escales de croisières
Passagers croisières
dont tête de ligne

Port de Cannes-Antibes*

Nombre d'escales de croisières
Passagers croisières
dont tête de ligne

La saison des croisières démarre en avril

* le port de Cannes opère les escales de croisière pour la ville d'Antibes

Tourisme (à fin mars)

Tx d'occupation des hôtels*	48,2	47,6	- 1,2 %
Tx d'occupation résidences tourisme*	54,6	55,5	+ 1,6 %

Consommation

Taux d'inflation national*	126,20	127,43	+ 1,0 %		
TVA : Encaissements hors DGE Etat 2115 (en milliers d'€)	392	381	- 2,8 %	381	- 2,8 %

Entreprises

Effets impayés (en €)	19 825 759	21 249 801	+ 7,2 %	21 249 801	+ 7,2 %
dont Industrie	1 354 741	1 237 224	- 8,7 %	1 237 224	- 8,7 %
Construction	5 923 238	6 440 533	+ 8,7 %	6 440 533	+ 8,7 %
Commerce	9 992 925	11 669 988	+ 16,8 %	11 669 988	+ 16,8 %
Services	1 517 530	1 269 374	- 16,4 %	1 269 374	- 16,4 %
Défaillances d'entreprises** (dont le CA HT annuel > 750 milliers d'€)					
Nombre	13	42	+ 223,1 %	42	+ 223,1 %
Effectifs	174	746	+ 328,7 %	746	+ 328,7 %

Commerce extérieur

Importations (en milliers d'€)	713 520	682 433	- 4,4 %	682 433	- 4,4 %
Exportations (en milliers d'€)	639 501	565 326	- 11,6 %	565 326	- 11,6 %
Taux de couverture (en %)	89,6	82,8	- 7,6 %	82,8	- 7,6 %

* Les données ne sont pas cumulables

** Nouveau type d'extraction