

Emploi

4^e trimestre 2015



La situation du marché du travail semble s'améliorer en cette fin d'année 2015. Le nombre d'emplois total progresse dans les Alpes-Maritimes et l'ensemble des secteurs d'activités est concerné. Le taux de chômage baisse également.

Cependant l'amélioration globale de la situation doit être tempérée par la hausse du nombre de demandeurs d'emplois qui se poursuit.

Situation des Alpes-Maritimes au 4^e trimestre 2015

	Valeur	Evolution	
Emploi	456 400	+1,5 %	
Demande d'emploi	71 546	+4,0 %	
Taux de chômage	10,6 %	-0,2 point	

Principales sources : Sirius-CCI - PÔLE EMPLOI - RSI (Régime Social des Indépendants) - CONSEIL GÉNÉRAL - DIRECCTE PACA - INSEE - MAIRIES - TRÉSORERIE GÉNÉRALE - URSSAF

NB. : Les données Urssaf sont révisées trimestriellement durant 2 années successives

Pour plus d'informations sur l'économie azurienne,
www.economie06.fr



L'Emploi dans les Alpes-Maritimes

Les pourcentages sont calculés sur les données à l'unité

Evolution de l'emploi total (données brutes)

A fin décembre 2015, l'emploi dans les Alpes-Maritimes croît de +1,5 % par rapport au 4^e trimestre 2014, soit 6 800 emplois supplémentaires.

Une telle hausse sur une année civile n'était plus arrivée depuis 2012.

Le tertiaire tire la croissance vers le haut : le commerce enregistre une hausse de +3,4 % et les services de +2 %.

Seul point noir l'emploi salarié dans la construction se contracte de -1,1 % par rapport au 4^{ème} trimestre 2014.

Les effectifs du secteur public diminuent de -0,3 % en un an.

			4T14	4T15	Evolution
Emploi total			449,6	456,4	1,5 %
Industrie			32,6	32,6	0,1 %
dont	Emploi salarié		28,6	28,6	0 %
	Emploi non salarié		3,9	4,0	1,0 %
Construction			34,8	35,0	0,6 %
dont	Emploi salarié		22,0	21,8	-1,1 %
	Emploi non salarié		12,8	13,3	3,6 %
Commerce			67,5	69,9	3,4 %
dont	Emploi salarié		54,1	56,0	3,6 %
	Emploi non salarié		13,5	13,8	2,6 %
Services			227,1	231,6	2,0 %
dont	Emploi salarié		186,3	189,3	1,6 %
	Emploi non salarié		40,8	42,2	3,5 %
Emploi services publics, collectivités territoriales			87,6	87,4	-0,3 %

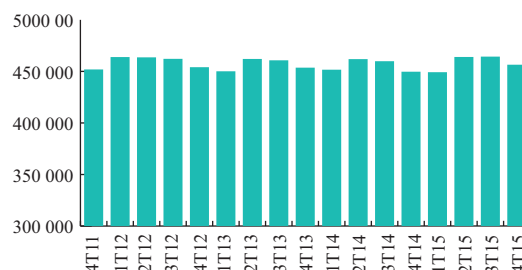
Masse salariale de l'emploi salarié privé (en millions d'euros)

AM
2 318 (+2,6 %)

PACA
9 076 (+2,4 %)

France
134 883 (+2,0 %)

L'emploi total dans les Alpes-Maritimes (hors agriculture)



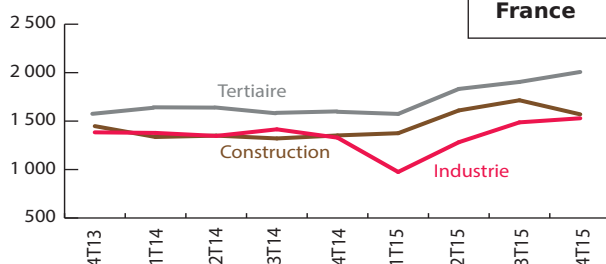
L'emploi intérimaire

Les effectifs de l'emploi intérimaire s'envolent lors de ce trimestre, +19 % par rapport au 4^{ème} trimestre 2014. La dynamique des Alpes-Maritimes est supérieure à celle de la région PACA et celle de la France (+11 %).

Le tertiaire marchand voit ses effectifs augmenter fortement (en un an : +26 %).

Même si les effectifs de la construction augmentent de +16 % sur un an ils diminuent de -8 % entre le 3^{ème} et 4^{ème} trimestre 2015.

Evolution de l'intérim par secteur en Equivalent Temps Plein dans les Alpes-Maritimes*



* Données provisoires réactualisées trimestriellement

Emplois intérimaires (en nombre et en évolution annuelle)

	4T15
Alpes-Maritimes	5 319 (+19 %)
Région Paca	32 576 (+11 %)
France	596 895 (+11 %)

Le chômage dans les Alpes-Maritimes

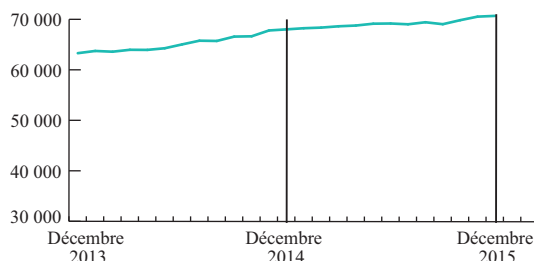
La demande d'emploi* (à fin décembre 2015)

Le nombre de demandeurs d'emploi de catégorie A inscrits à Pôle Emploi s'établit à 70 763 dans les Alpes-Maritimes à fin décembre 2015 soit une augmentation de 4 % par rapport à l'année dernière.

A titre de comparaison, cette hausse est légèrement plus importante que le taux régional et national. En effet, la région Provence-Alpes-Côte d'Azur enregistre une hausse de +3,3 % sur un an et de +2,5 % pour la France.

La catégorie de -25 ans baisse de -1,8 %. Le nombre de demandeurs d'emploi âgés de 25 à 49 ans enregistre une légère hausse de +2,2 %. Enfin la catégorie 50 ans et + continue de subir une forte progression de leurs effectifs. En un an, cette catégorie croît de +12,4 %.

Evolution des DEFM de catégorie A

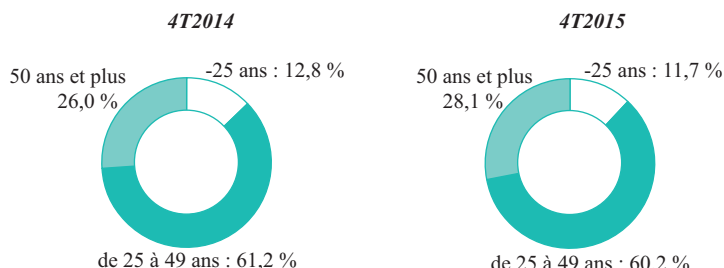


Données CVS



plus de 2 700 demandeurs supplémentaires en un an

Répartition des DEFM par âge



Données CVS



+3,2 % pour les hommes



+4,9 % pour les femmes

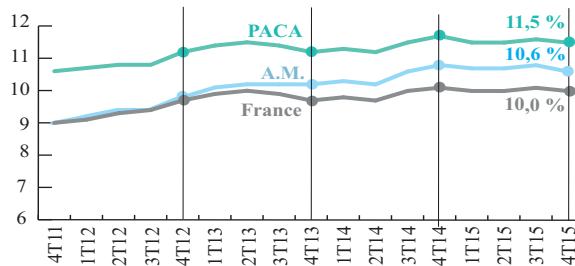
* DEFM de catégorie A : Demandeurs d'emplois tenus de faire des actes positifs de recherche d'emploi.

Le taux de chômage

Le taux de chômage dans les Alpes-Maritimes s'élève à 10,6 % soit une baisse de -0,2 pt.

Cette légère embellie casse la tendance haussière des deux années précédentes. La région Provence-Alpes-Côte d'Azur et la France métropolitaine voient leur taux baisser de -0,1 pt. Les taux de chômage respectifs s'élèvent donc à 10 % et 11,5 %.

Evolution comparée des taux de chômage



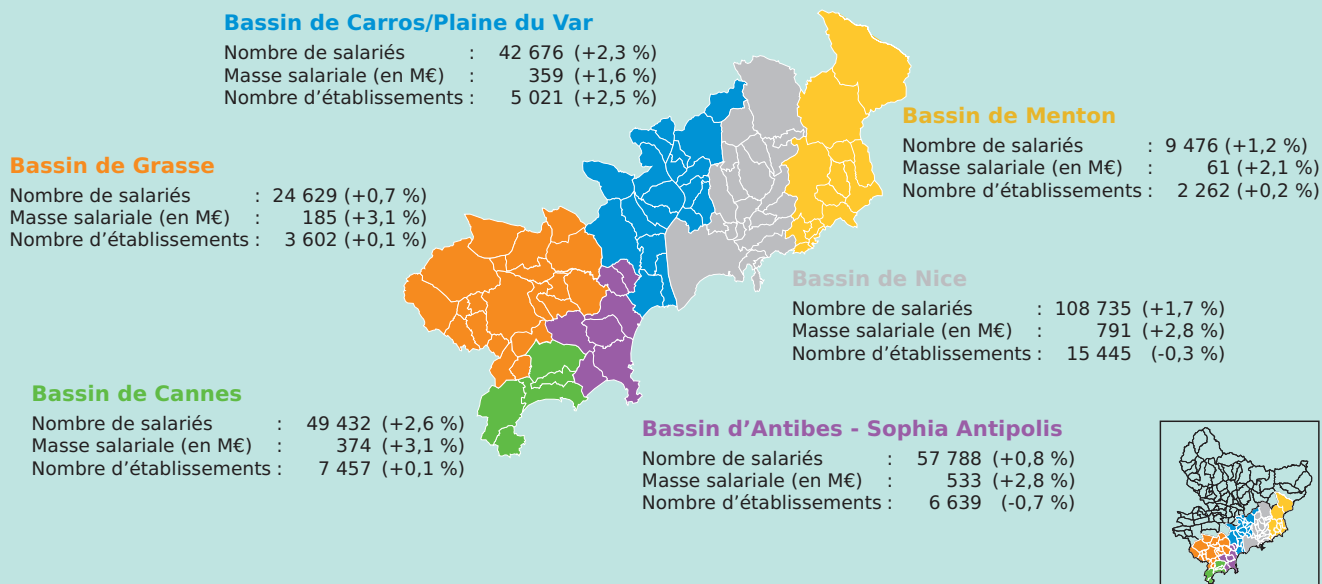
Données CVS

10,6 % de chômage dans les Alpes-Maritimes au 4^e trimestre 2015

Le marché du travail dans les bassins azuréens

4^e trimestre 2015/4^e trimestre 2014

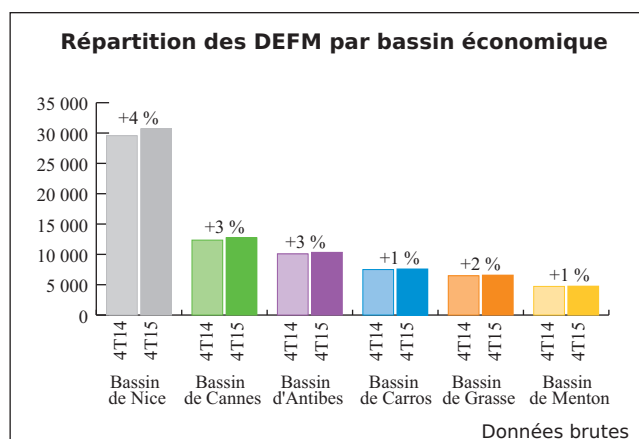
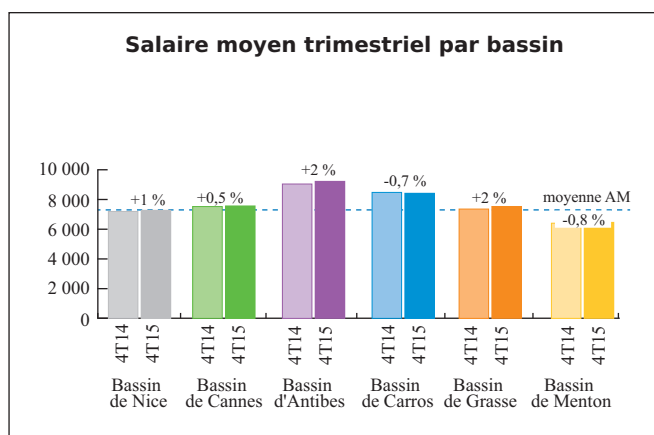
L'emploi salarié privé dans les bassins azuréens



Tous les bassins profitent de l'amélioration du marché du travail

Les bassins de Cannes, Carros/Plaine du Var et Nice enregistrent une augmentation de leurs effectifs supérieure à la moyenne départementale (+1,5 %). Dans chaque bassin azuréen, le nombre d'emplois salariés dans le Commerce progresse.

Contrairement au reste du département, les bassins de Nice et de Carros/Plaine du Var sont épargnés par la contraction des effectifs dans la Construction. La masse salariale augmente +2,6 %, ce qui permet au salaire trimestriel de progresser de +1 % pour atteindre 7 838 €.



Pour tous renseignements, contacter :

Flavien BARBARA
Chargé d'études économiques

Tél. : 0800 422 222

Mail : flavien.barbara@cote-azur.cci.fr